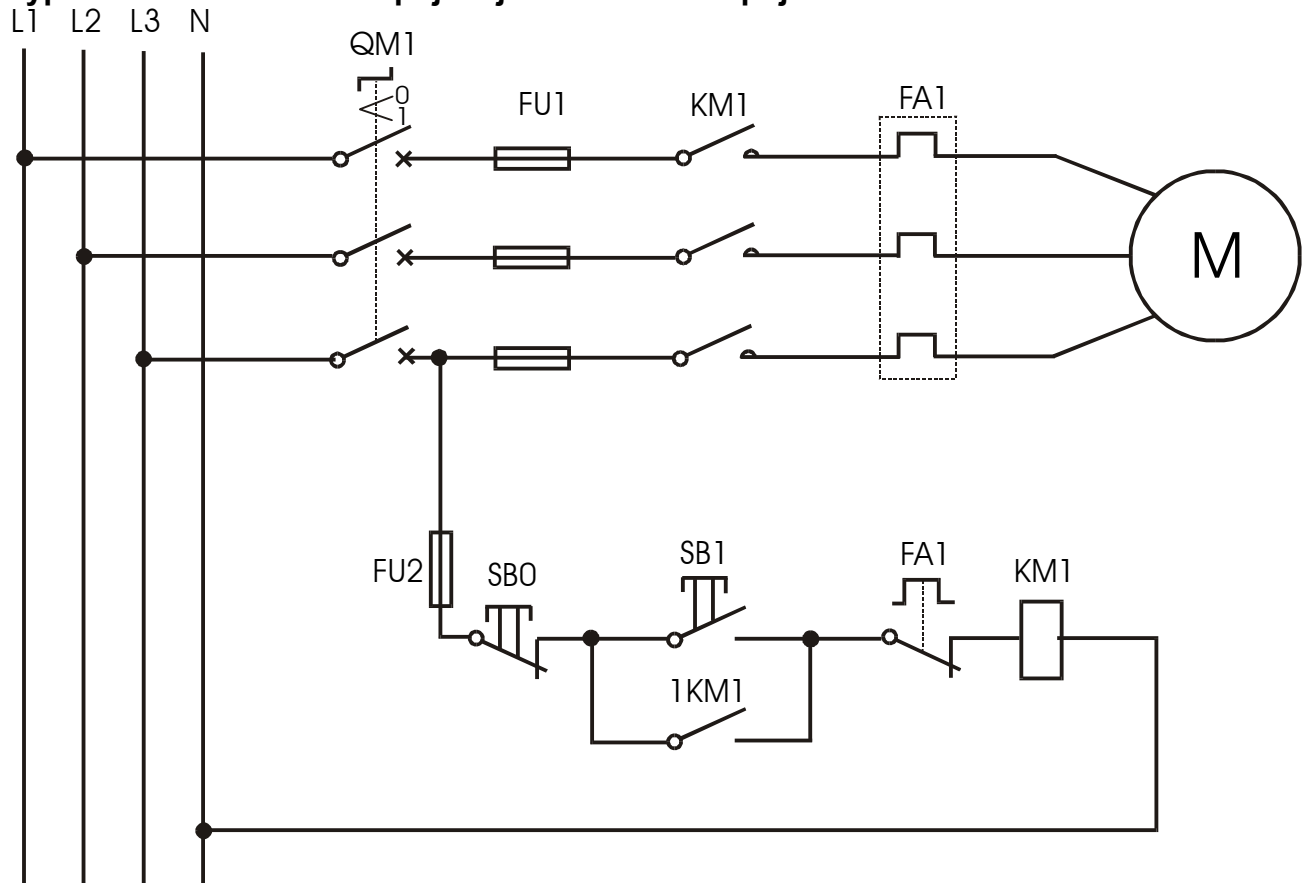


Stykačová automatika

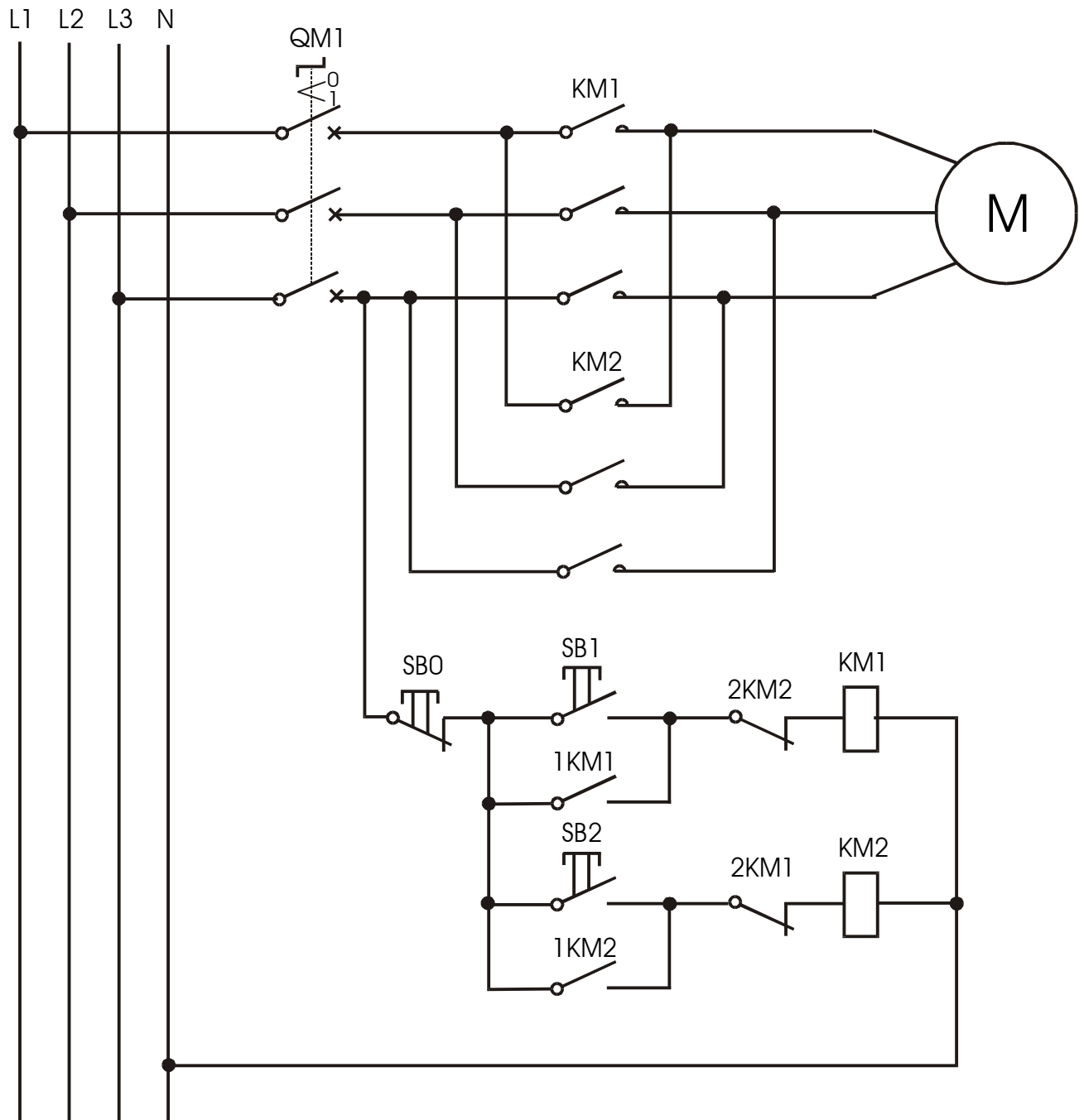
1) Třívodičové ovládání

Realizujte základní zapojení stykačové automatiky s ovládáním zapínacím a vypínacím tlačítkem. V zapojení je naznačeno zapojení ochrany motoru.



2) Reverzace chodu 3f ASM

Realizujte zapojení stykačové automatiky pro reverzaci chodu 3f ASM. Reverzace se provede změnou sledu fází. Rozpínací kontakty 2KM1 a 2KM2 brání současnému sepnutí stykačů KM1 a KM2.



3) Automatické spouštění 3f ASM přepnutím hvězda/trojúhelník

Realizujte zapojení stykačové automatiky pro poloautomatické spouštění ASM přepínáním hvězda/trojúhelník. Stykače KM1 a KM3 spínají motor do hvězdy a stykače KM1 a KM2 do trojúhelníku. Současné sepnutí všech 3 stykačů by způsobilo zkrat na přívodech a tento stav je třeba pomocnými kontakty nedovolit. Pro zajištění bezchybné funkce, je třeba, aby rozpínací kontakt stykače KM3 rozpojil dříve, než sepne spínací kontakt. Časové relé KT1 zajistí po předpokládané době rozběhu rozpojení stykače KM3 a sepnutí stykače KM2. Rozpínací kontakt 2KM2 blokuje opětovné sepnutí KM3. (U speciálních sestav spouštěčů hvězda/trojúhelník je blokování současného sepnutí stykačů KM2 a KM3 mechanickým vahadlem. Prodloužení doby mezi vypnutím KM3 a sepnutím KM2 lze dosáhnout vřazením dalšího pomocného relé KA na místo KM2. Teprve sepnuté relé KA spíná výkonový stykač KM2.) Pozn. Pro daný motor musí být sdružené napětí 230V.

