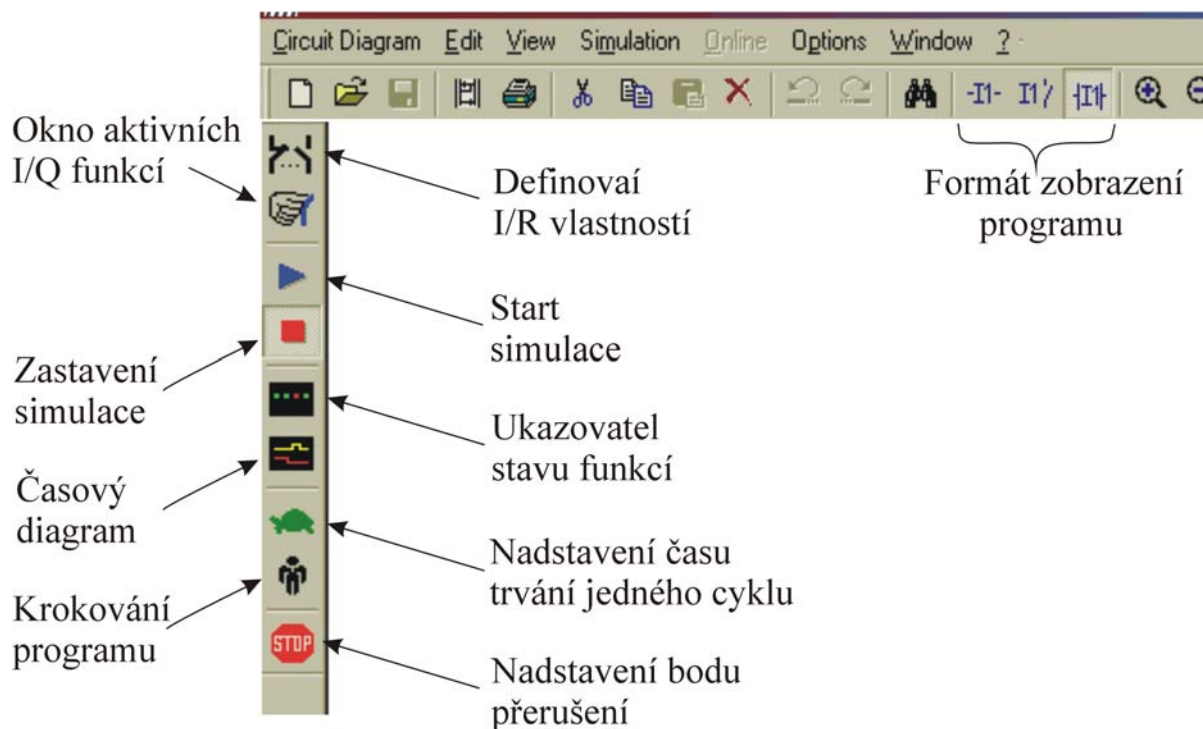


EasySoft

Pomocí EASY-SOFTu můžete vytvořit a otestovat Vaše spínací schéma na PC a „easy“ připojit na PC.

Stručné vysvětlení menu:

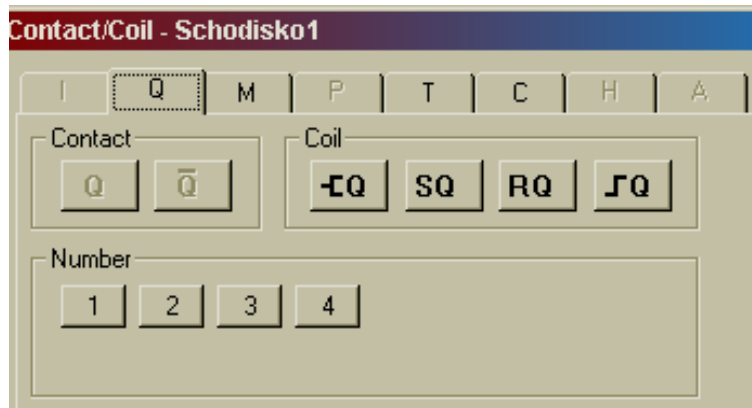


Chceme-li do programu vložit *vstup/výstup* jednoduchým dvojitým kliknutím myši na příslušné pozici se nám objeví menu kde můžeme vybrat z nabídky.

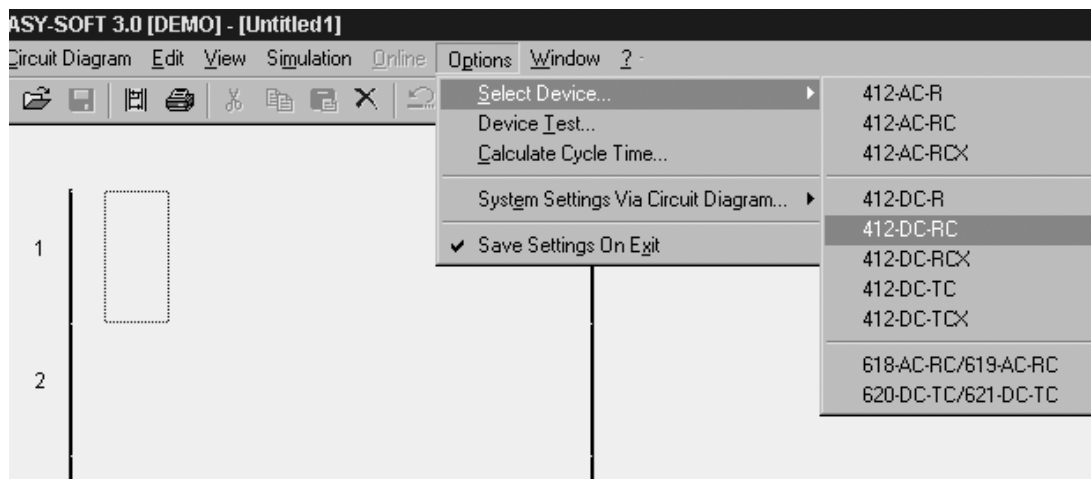
1. Př.: menu pro vstupy.



2. Př.: menu pro výstupy.



V menu Options/Select Device vybereme odpovídající typ relé, v programu budeme pracovat jenom s těmi *vstupy / výstupy* které jsou v příslušném relé.



Přenos dat z programu EasySoft (PC) do relé Easy:

1. V menu vybereme odpovídající typ relé (412-DC-RC):

OPTIONS \ SELECT DEVICE \ 412-DC-RC

2. Nastavíme příslušný komunikační port (COM 1 / COM 2):

ONLINE \ SERIAL INTERFACE SETUP \ COM 1 nebo COM 2

3. Nahrajeme program z PC do EASY:

ONLINE \ CIRCUIT DIAGRAM \ TRANSFER DEVICE

Po uskutečnění přenosu si můžeme vybrat jestli chceme program spustit:

YES \ NO

4. Spojení PC a EASY - online režim:

ONLINE \ CIRCUIT DIAGRAM STATUS DISPLAY

Po vykonání všech kroků máme program nahraný v relé EASY a spojení probíhá online.